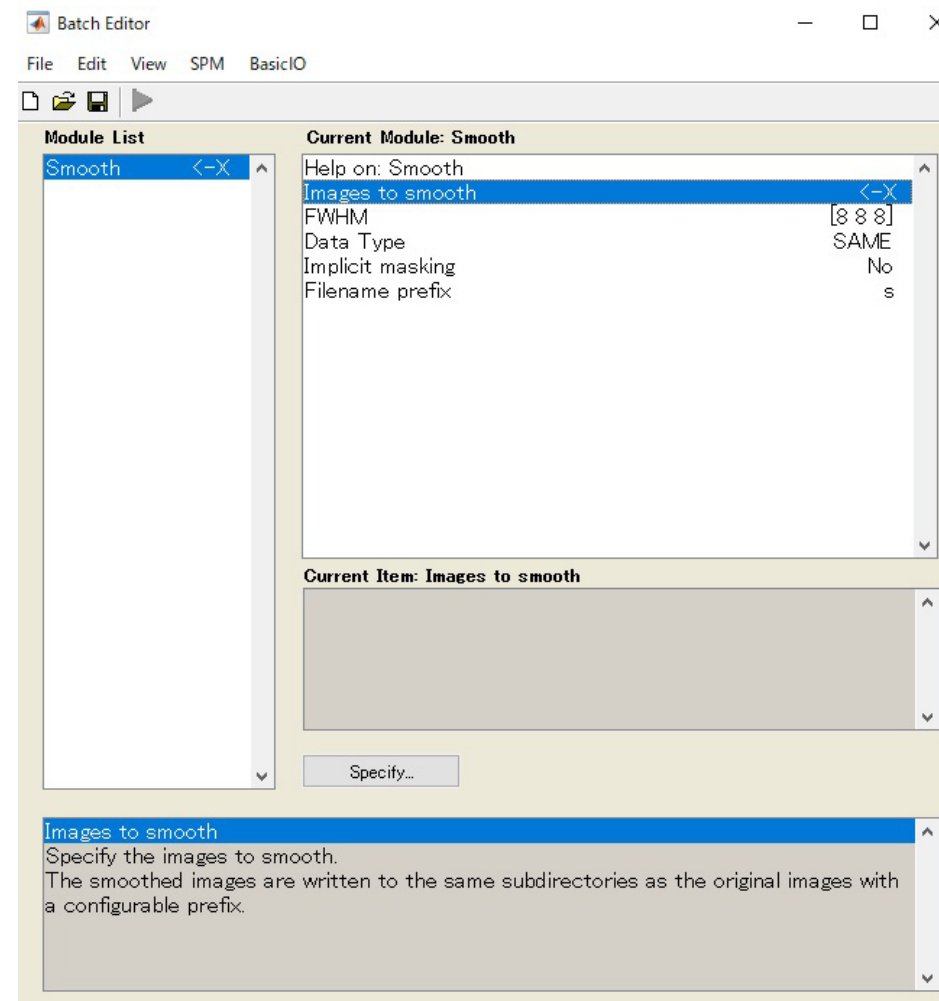
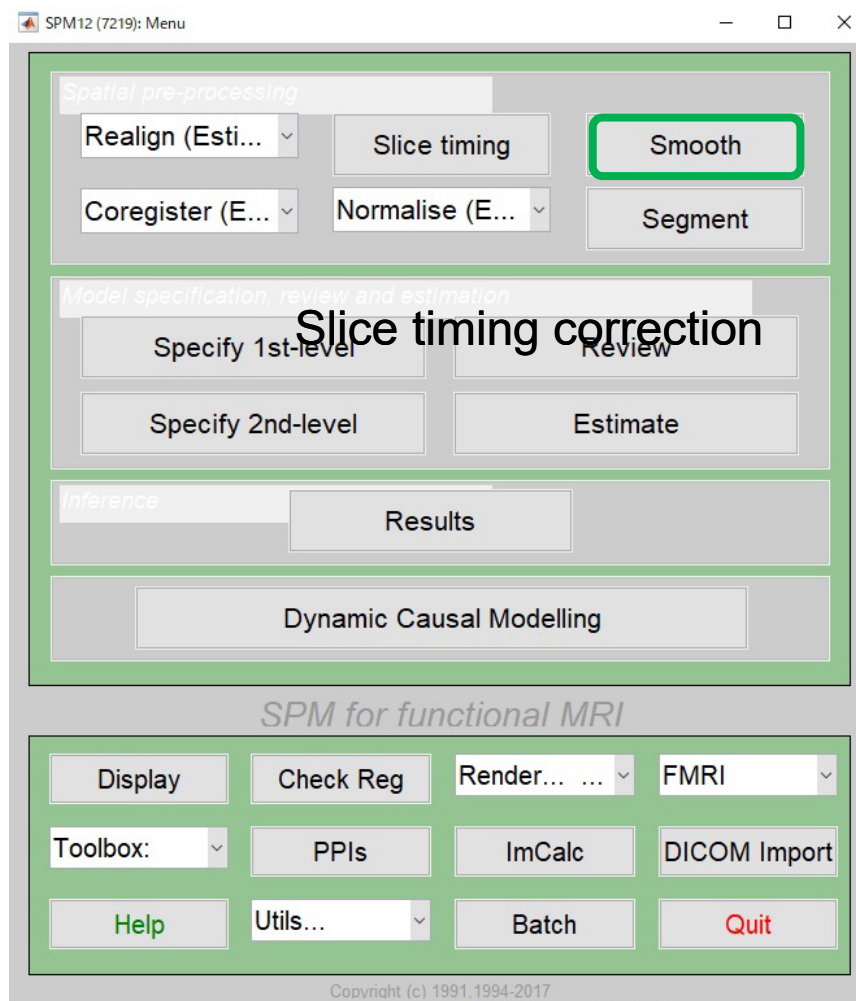




Smoothing

平滑化するフィルタをかけることでノイズを減らせる

Smoothを選択してBatch Editorを立ち上げる



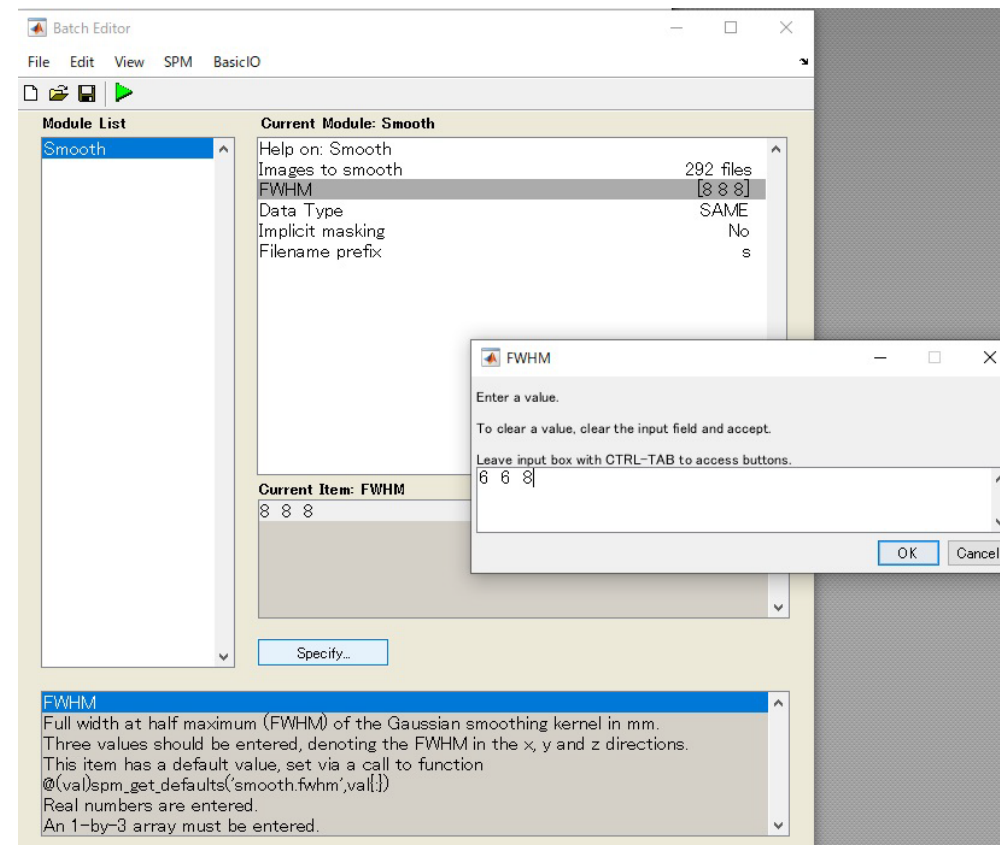
Images to smoothに各runのwar- で始まる.niiをすべて選択

FWHM; Full Width at Half Maximum (平滑化をかける大きさ) はデフォルトの[8 8 8]でもいいが、田邊はボクセルサイズの2倍で設定することが多い

変更したい場合はFWHMを選択して「Specify」で値入力画面を立ち上げて変更後OKを押す

実行

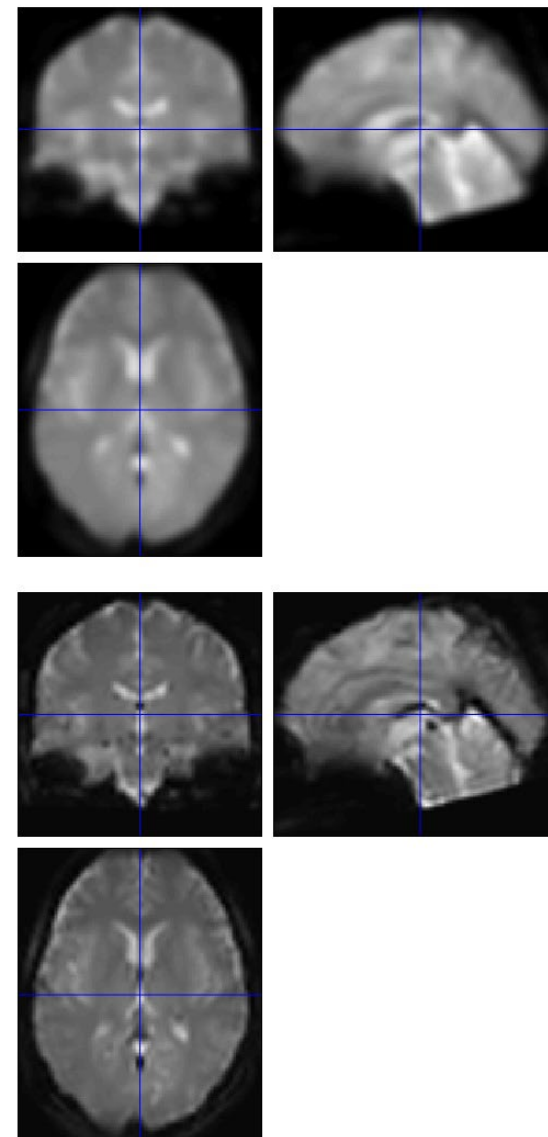
Smoothing処理が完了した.niiは
ファイル名の先頭にsがつく



Check Regで結果確認

swarとなっている.niiとwarとなっている.niiを比べて、
画像が平滑化されているか見てみよう

SPM12 (7219): Graphics
ファイル(F) 編集(E) 表示(V) 挿入(I) ツール(T) デスクトップ(D) ウィンドウ(W) ヘルプ(H) SPM Figure



問い合わせ

CogNAC事務局
cognac-office@grp.tohoku.ac.jp

作成・編集

応用認知神経科学センター・助教 田邊 亜澄
応用認知神経科学センター・学術研究員 大方 翔貴
応用認知神経科学センター・助教 DING Yi

